

L'ATELIER DE LA SOURCE DU LION

Recherche, production, résidence, édition, rencontres...

UNE HEURE / UNE OEUVRE

Le vendredi 31 janvier 2020 à 19 heures

RIM LAÂBI

« En prévision d'un bras cassé » (1915),

Duchamp ou le paradigme de l'art contemporain

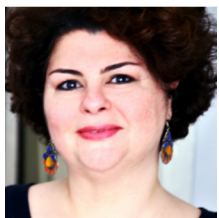


Aujourd'hui, la banane de Maurizio Cattelan, scotchée sur le stand d'une galerie dans une foire d'art contemporain et vendue plus de 120 000 dollars, est venue relancer le petit jeu théorique qui dure depuis au moins un siècle après les «ready made» de Marcel Duchamp : « Est-ce que c'est de l'art ? »

Souvent l'art contemporain déstabilise notre jugement, semble surprenant, étrange et difficile à saisir, jusqu'au rejet parfois. Entendre l'art actuel dans le monde qu'on nomme communément et souvent d'une façon problématique "contemporain" est étroitement liée à la compréhension de notre siècle. Quel nom ou adjectif nous est-il possible de donner à notre époque ? Contemporaine ? Que veut dire être contemporain et corollairement, l'art contemporain dans le Monde ?

Nous tenterons d'élucider cette question à travers la lecture d'une œuvre majeure de Duchamp, *La pelle à neige* ou *En prévision d'un bras cassé*, transfiguration du banal, champ de tous les possibles, et l'exploration des nouveaux sens qu'elle produit toujours. (Rim Laâbi)

Marcel Duchamp (1887 - 1968)
In Advance of the Broken Arm
(*En prévision du bras cassé*)
1915 / 1964
Bois et fer galvanisé
132 x 35 cm



Rim Laâbi est née en 1973 à Rabat (Maroc). Elle est plasticienne, docteur en Arts plastiques et Sciences de l'art (Paris I-Sorbonne), commissaire d'exposition, professeure universitaire en Histoire des arts et des idées, Histoire des arts au Maroc, atelier Arts plastiques et Sciences de l'art à la Faculté des Lettres et des Sciences Humaines de l'Université Mohammed V de Rabat. Elle expose, publie et anime des conférences et ateliers d'arts plastiques au Maroc et à l'étranger (Afrique, Europe, Etats-Unis d'Amérique, Asie). Elle développe actuellement une recherche pratique et théorique sur le concept du «Rhizome».



LA SOURCE DU LION

Informations au 00 212 (0) 6 73 62 08 10 /06.
336 Rue Mustapha Al Mâani - étage 2/appt 3
Casablanca
lasourcedulion@gmail.com
www.lasourcedulion.com

L'atelier de la source du lion est soutenu par :
Les amis de la source du lion